

- ❶ EasyFit Gel™ — gel cohesivo más suave para un ajuste óptimo a la caja torácica
- ❷ Shapar Gel™ — gel cohesivo más firme para un apoyo estilo push-up
- ❸ Prevención de la delaminación de los geles o de la cubierta, alta integridad de los geles
- ❹ Posición del pezón
- ❺ Proyección máxima del implante a 25%
- ❻ Gel más firme en el borde inferior evita el colapso
- ❼ Fácil posicionamiento del pezón gracias a la proyección nivelada

Diagon\Gel® 4Two

2 geles, 2 proyecciones, 2 superficies, 2 perfiles



4Two AR



4Two AO

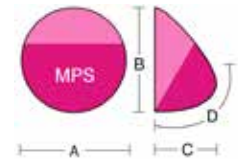
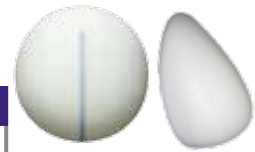
Implants made by POLYTECH – QUALITY made in Germany



4TwoAR Microthane® CE 0483

Anatómico – Redondo

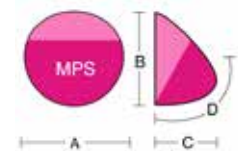
4Two AR Microthane®									
Base (mm)		HP – proyección alta			XP – proyección extra alta				
		Nº de pedido	Proyección (mm)		Volumen (ml)	Nº de pedido	Proyección (mm)		Volumen (ml)
A	B		C	D		C	D		
104	104	31631-195 ¹	40	79	195	31632-240 ¹	48	85	240
108	108	31631-225*	42	82	225	31632-270*	50	89	270
112	112	31631-255	44	85	255	31632-305	52	92	305
116	116	31631-285*	46	89	285	31632-335*	54	96	335
120	120	31631-315	48	92	315	31632-365	56	99	365
124	124	31631-345*	50	96	345	31632-390*	58	103	390
128	128	31631-400	52	99	400	31632-465 ¹	60	106	465
132	132	31631-440* ¹	54	103	440	31632-500* ¹	62	110	500
136	136	31631-480 ¹	56	106	480				



4TwoAO Microthane® CE 0483

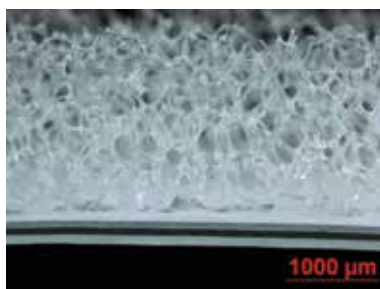
Anatómico – Oval

4Two AO Microthane®									
Base (mm)		HP – proyección alta			XP – proyección extra alta				
		Nº de pedido	Proyección (mm)		Volumen (ml)	Nº de pedido	Proyección (mm)		Volumen (ml)
A	B		C	D		C	D		
104	94	31641-180 ¹	40	79	180	31642-215	48	86	215
108	98	31641-205*	42	83	205	31642-245*	50	90	245
112	102	31641-235	44	86	235	31642-285	52	93	285
116	106	31641-260*	46	90	260	31642-305*	54	97	305
120	110	31641-290	48	93	290	31642-335	56	100	335
124	114	31641-320*	50	97	320	31642-380*	58	104	380
128	118	31641-360	52	100	360	31642-415	60	107	415



Los productos marcados en color y con un asterisco (1) serán fabricados en un periodo de entrega ≈ 6 semanas después de la orden.

Los medidores lisos, rellenos con gel de silicona, estériles, re-esterilizables, están disponibles en todos los tamaños marcados con un asterisco (*).



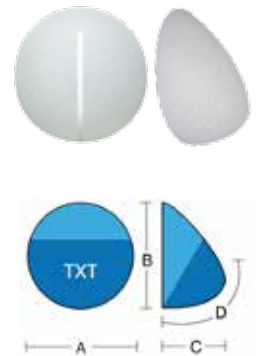
El **Microthane®** es una cubierta de implante de espuma de micropoliuretano de grado médico. Este tipo de cubierta tiene una aspereza con un promedio de superficie de 1500 μm. Debido a la microcapsulación de la estructura de la superficie Microthane® el riesgo de contractura capsular se reduce significativamente. Un estudio extensivo realizado en un periodo de 8 años muestra que los implantes con esta superficie tienen una reducción de contractura capsular menor al 15 % comparado con implantes texturizados, y aun un 30 % menor que con implantes lisos.*

* Handel, 1991, 2006; Gasperoni, 1992; Pennisi, 1990; Shapiro, 1989; Baudelot, 1989; Artz, 1988; Hermann, 1984; Eyssen, 1984; Schatten, 1984; Hester et al., 2001; Vázquez, 2007

4TwoAR POLYtxt® CE 0483

Anatómico – Redondo

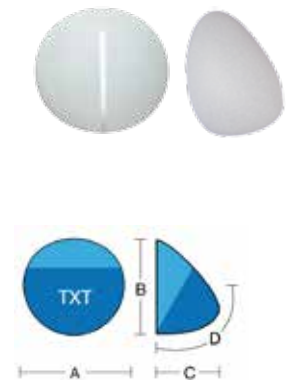
4Two AR POLYtxt®									
Base (mm)		HP – proyección alta				XP – proyección extra alta			
A	B	Nº de pedido	Proyección (mm)		Volumen (ml)	Nº de pedido	Proyección (mm)		Volumen (ml)
			C	D			C	D	
104	104	21631-195 ¹	40	79	195	21632-240 ¹	48	85	240
108	108	21631-225*	42	82	225	21632-270* ¹	50	89	270
112	112	21631-255	44	85	255	21632-305	52	92	305
116	116	21631-285*	46	89	285	21632-335*	54	96	335
120	120	21631-315	48	92	315	21632-365	56	99	365
124	124	21631-345*	50	96	345	21632-390*	58	103	390
128	128	21631-400	52	99	400	21632-465 ¹	60	106	465
132	132	21631-440*	54	103	440	21632-500* ¹	62	110	500
136	136	21631-480 ¹	56	106	480				



4TwoAO POLYtxt® CE 0483

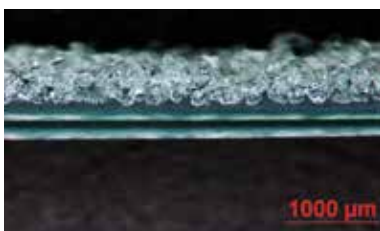
Anatómico – Oval

4Two AO POLYtxt®									
Base (mm)		HP – proyección alta				XP – proyección extra alta			
A	B	Nº de pedido	Proyección (mm)		Volumen (ml)	Nº de pedido	Proyección (mm)		Volumen (ml)
			C	D			C	D	
104	94	21641-180 ¹	40	79	180	21642-215 ¹	48	86	215
108	98	21641-205* ¹	42	83	205	21642-245* ¹	50	90	245
112	102	21641-235	44	86	235	21642-285 ¹	52	93	285
116	106	21641-260*	46	90	260	21642-305*	54	97	305
120	110	21641-290	48	93	290	21642-335	56	100	335
124	114	21641-320*	50	97	320	21642-380* ¹	58	104	380
128	118	21641-360 ¹	52	100	360	21642-415 ¹	60	107	415



Los productos marcados en color y con un asterisco (1) serán fabricados en un periodo de entrega ≈ 6 semanas después de la orden.

Los medidores lisos, rellenos con gel de silicona, estériles, re-esterilizables, están disponibles en todos los tamaños marcados con un asterisco (*) .



La superficie macro-texturizada **POLYtxt®** de POLYTECH tiene una aspereza con un promedio de superficie de 200–300 μm de espesor y 100–400 μm de diámetro permitiendo la adherencia del tejido. Esta superficie es conocida por su confiabilidad y se ha probado que contribuye a una reducción de la cuota de contractura capsular: entre el 8 y el 15 %, que es el 15 % menor en relación a los implantes lisos.**

** Iwuagwu + Frame, 1997, Handel, 2006

Diagon\Gel® 4Two

Descripción del producto



Los implantes rellenos de gel de silicona Diagon\Gel® 4Two son de un estilo de simplicidad. El diseño morfoestructural garantiza una gran variedad de proyecciones, facilitando así la elección adecuada.

Los implantes Diagon\Gel® 4Two tienen un perfil anatómico y una base redonda o oval. Los implantes están disponibles en dos superficies, ya sea con la texturización POLYtxt® o recubiertos con la espuma de micropoliuretano Microthane®, y en dos proyecciones.

Los implantes Diagon\Gel® 4Two se llenan con dos geles cohesivos: EasyFit Gel™, el gel más suave en la parte posterior, asegura un ajuste perfecto del implante a la caja torácica, y Shapar Gel™, el gel más firme en la parte delantera, proporciona un apoyo del tejido estilo push-up.

Debido a la naturaleza nivelada de la proyección, el implante acoge el pezón sin apuntar. El ángulo de 90 grados en el borde inferior evita un espacio muerto, lo que reduce la aparición de seromas, rotación y dislocación del implante.

Debido a la naturaleza nivelada de la proyección, el implante acoge el pezón sin apuntar. El ángulo de 90 grados en el borde inferior evita un espacio muerto, lo que reduce la aparición de seromas, rotación y dislocación del implante.

Información de los materiales

Los implantes POLYTECH Health & Aesthetics Diagon/Gel® 4 Two están rellenos con dos tipos de gel altamente reticulados, cohesivos, transparentes y estables en su forma: el EasyFit Gel™, más suave, en la parte posterior, y el Shapar Gel™, más denso, en la parte anterior. El gel más suave en la parte posterior nos garantiza que el implante se adaptará suavemente a la caja torácica, proporcionando un movimiento natural a los senos. El gel más denso en la parte anterior con la proyección en forma de cúpula facilita la colocación del pezón en la posición correcta, sujetando y alzando el tejido residual de los senos. Además el gel Shapar tiene una apariencia de parénquima, una respuesta naturalmente lenta en movimiento y consistencia, así como una estabilidad extra firme incluso en casos de poco recubrimiento de tejido.

La elástica cubierta de los implantes, química y mecánicamente resistente, consiste en varias capas de elastómero de silicona, incluyendo una capa que hace de barrera de difusión. Gracias al gel suave en la sección posterior del implante, los bordes de la cubierta son casi imperceptibles. La química innovadora previene la delaminación entre los geles y de la cubierta.

La superficie del implante está recubierta con Microthane® (espuma de poliuretano) o tiene una texturización POLYtxt®. Estas superficies son conocidas por su seguridad y han demostrado contribuir en la reducción de la tasa de contractura capsular. (a ver la literatura como indicada en las páginas antes)

La producción de los implantes se realiza de acuerdo a las normas de calidad ISO 9001 e ISO 13485. Todos los materiales utilizados en su fabricación tienen la calidad de implantes médicos.

Indicaciones

- Reconstrucción mamaria después de una mastectomía o ablación de mama
- Aumento y corrección del contorno
- Ajuste de asimetrías, aplasia o hipoplasia
- Combinación de mamas y deformaciones torácicas
- Ptosis o atrofia
- Cambio de implantes

Informaciones importantes

Los implantes se entregan estériles y envasados individualmente.

ATENCIÓN: Siga las instrucciones detalladas de uso incluidas con cada producto.

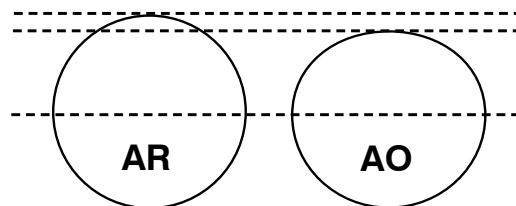
Ventajas adicionales

Fácil posicionamiento del pezón gracias a la nivelada proyección en forma de cúpula.



Redondez perfecta

En comparación con la base redonda de los implantes 4Two AR, el modelo AO tiene una base más corta. La innovación es que cambia sólo el acortamiento de la parte superior del implante, la redondez de la parte inferior es un semicírculo perfecto.



POLYTECH Health & Aesthetics GmbH

Altheimer Str. 32 • 64807 Dieburg • Alemania

+49 (0) 60 71 98 63 0 • +49 (0) 60 71 98 63 30

info@polytechhealth.com • www.polytechhealth.es