

# Para Tratamiento Facial y Corporal

---

Efecto regenerativo  
y tensor.

---

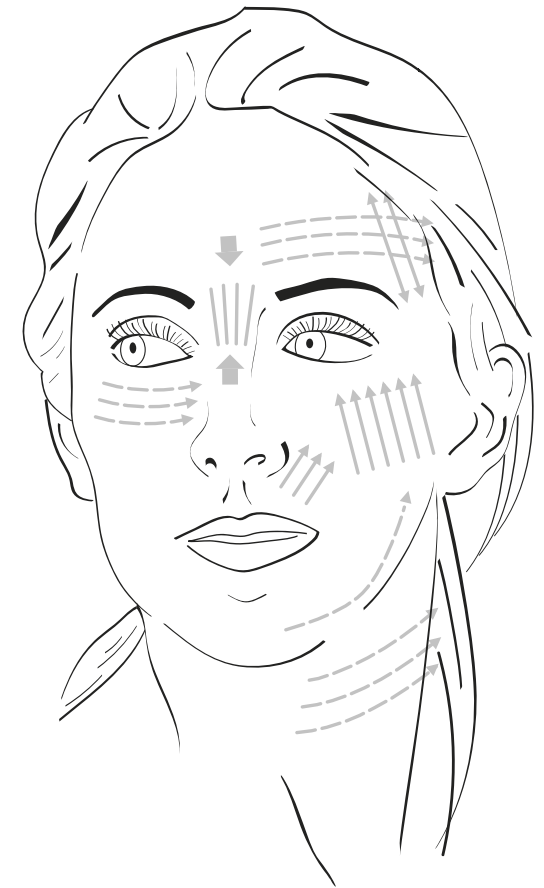
**Dr K**  
*Regen Lift*

 **MINI THREADS**

- ❧ Método **Regenerante y Revitalizante**, basado en el implante de mini hilos de polidioxanona, creando una red vectorial que actúa como soporte de los tejidos a la vez que **estimula la producción de colágeno y elastina**.
- ❧ La presencia de los minihilos acelera la microcirculación en la zona tratada. Esto provoca la **regeneración de las células y un aumento en la síntesis del colágeno** de forma prolongada.
- ❧ **Activa la circulación**, provocando una mayor oxigenación y aportando mayor luminosidad a la piel.
- ❧ El resultado es una **piel rejuvenecida, más vital y luminosa, más flexible y lisa**.

- ❧ **Mejora** el aspecto de las **pequeñas arrugas, los pliegues nasogenianos y la piel flácida**.
- ❧ La aplicación de **hilos espiculados** provoca un efecto **lifting** inmediato. El rostro se define y recupera su perfil sin modificar los rasgos del paciente.
- ❧ Se aplica mediante **técnica ambulatoria**, solo necesita anestesia tópica local. Sin hospitalización.
- ❧ El paciente **no necesita un tiempo de recuperación**, pudiendo reincorporarse a su vida cotidiana de forma inmediata e incluso maquillarse.
- ❧ Su aplicación es rápida(15-30 minutos), segura y prácticamente **indolora**.

Fabricados con Polidioxanona (PDO), material altamente seguro aplicado en técnicas de cirugía cardíaca, que actúa favoreciendo la cohesión de las células.



## MONO FILAMENTO



- Se presentan en cajas de 100 unidades.

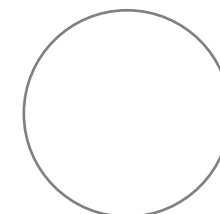
Referencia	Calibre Aguja	Longitud Aguja	Longitud Hilo	Grosor Hilo (USP)	Recomendaciones
31G30mm	31G	30mm	30mm	7-0	Facial. Hilo muy delgado y corto. Para zonas de aplicación pequeñas con pieles muy finas.
31G40mm	31G	40mm	60mm	7-0	Facial. También es un hilo muy delgado, pero largo, apropiado para cuello, patas de gallo y en general para zonas de piel muy fina
29G40mm	29G	40mm	50mm	6-0	Facial. Zona de mejilla, frente, cuello, contorno de ojos, cuello....
29G50mm	29G	50mm	70mm	6-0	Facial. Mejilla, zona mandibular, cuello...
27G50mm	27G	50mm	70mm	5-0	Facial. Más grueso que el 29g50, crea un canal fibrótico mayor aportando un mayor efecto regenerador.
27G60mm	27G	60mm	90mm	5-0	Facial y corporal. Perfil mandibular, brazos...
25G90mm	25G	90mm	150mm	5-0	Corporal. Un hilo grueso y largo apropiado para tratamientos corporales.

- **Nuevo** Monofilamento **en Cánula**. Se presentan en cajas de 50 unidades.

30G40mm	30G	40mm	60mm	6-0	Zona Periocular. Zonas muy delicadas y con alta vascularización como los párpados
---------	-----	------	------	-----	---



C - Cánula



## DOUBLE SCREW



- **Doble hilo cargado en espiral**, con diferentes medidas para una mejor adaptación a cada tratamiento.
- Recomendado para obtener una **mayor voluminización** en la zona tratada (relleno de arrugas, volumen en mejillas) y para un mayor efecto regenerador.
- El diseño en espiral de los hilos les da **flexibilidad y elasticidad** lo que permite su utilización en zonas de movimiento facial, sobre todo en pliegues y arrugas gestuales.
- Los hilos delgados y en espiral resultan flexibles y elásticos, lo que les permite acompañar el movimiento natural del pliegue durante la gesticulación. Así evita que puedan resultar apreciados en pieles muy finas o que el paciente pueda tener una sensación de incomodidad o molestia al gesticular.
- La utilización de una aguja más gruesa (26G) favorece **la creación de un canal fibrótico mayor**, favoreciendo la voluminización de la zona, minimizando pliegues y arrugas.
- Se presentan en cajas de 50 unidades. (5 packs x 10u)

Referencia	Calibre Aguja	Longitud Aguja	Longitud Hilo	Grosor Hilo (USP)	Recomendaciones
DS 26G38	26G	38mm	50mm	7-0	Facial.
DS 26G60	26G	60mm	90mm	7-0	Facial y corporal.
DS 26G90	26G	90mm	150mm	7-0	Facial y corporal.

## TWIN TWIST



- **Doble hilo entrelazado**.
  - Este diseño favorece un **mayor efecto regenerador** en los tejidos, al tratarse de un hilo doble y crear un **canal fibrótico mayor**.
  - Recomendado **para pieles muy finas** que necesitan ser redensificadas, sin correr el riesgo de que un hilo más grueso (y por tanto menos flexible) pueda ser apreciado en zonas de mucha movilidad como cuello, contorno de ojos, etc.
  - El trenzado de las hebras les permite una mayor **flexibilidad y elasticidad** de la que tendría un hilo normal.
- De esta forma puede acompañar el movimiento natural de la piel al gesticular sin el riesgo de ser apreciado o provocar molestia.
- Se presentan en cajas de 50 unidades. (5 packs x 10u).

Referencia	Calibre Aguja	Longitud Aguja	Longitud Hilo	Grosor Hilo (USP)	Recomendaciones
TT 26G38	26G	38mm	50mm	7-0	Facial.
TT 26G60	26G	60mm	90mm	7-0	Facial.

## HILOS ESPICULADOS. ROSE COG Y PULL COG

- Dermica les ofrece la **más completa gama** de hilos espiculados del mercado actual. Los mejores y **más eficaces** diseños de espículas para que ustedes puedan elegir aquellos que mejor se adaptan a las necesidades de cada tratamiento y a las características de cada paciente.
- Pielles muy finas que requieren hilos más delgados. Rostros jóvenes que no necesitan un fuerte efecto tensor. Flacidez acusada en pieles mayores, que sin querer pasar por el quirófano requieren una actuación más dramática.
- Dermica ofrece una propuesta para cada problema. Para que usted pueda elegir y garantizar a su paciente los mejores resultados.

- **Doble** línea de espículas
- Unidireccionales, o **bi-direccionales**.
- Espículas que envuelven el hilo en **360<sup>a</sup>**
- Espículas **reforzadas**, más gruesas y potentes.
- Distintos **grosos** de hilo , desde 1 a 3-0
- Con o sin sistema de **tracción** "pulling"
- Con o sin salida distal.
- Agujas de 23G, 20G y 19G
- Agujas de **punta roma** 20g y 19g

ROSE COG



PULL COG



3D COG



## ROSE COG - Bi-way



- Hilo con **doble línea de espículas** que aportan una mayor fijación.
- Al retirar la aguja, el hilo queda plegado lo que hace que las espículas se posicionen en sentido **bi-direccional**, quedando sujetas al tejido.
- Especialmente indicado para un **mayor efecto de fijación** del tejido en zonas entre ligamentos. Muy apropiado para **redefinir el perfil mandibular** (usado en sustitución de los hilos mono habituales en esta zona o como refuerzo de los mismos).
- **Diferentes medidas** disponibles para una mayor adecuación a las distintas áreas a tratar.
- En este modelo, el extremo del hilo no sobresale de la piel una vez retirada la aguja, por lo que no dispone de sistema de tracción manual (pulling).
- Se presentan en cajas de 24 unidades. (6 packs x 4u)



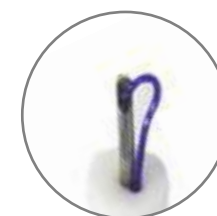
Referencia	Calibre Aguja	Longitud Aguja	Longitud Hilo	Grosor Hilo (USP)	Recomendaciones
R-Cog Bw 23G50	23G	50mm	70mm	3-0	Facial.
R-Cog Bw 23G70	23G	70mm	90mm	3-0	Facial y corporal.
R-Cog Bw 23G90	23G	90mm	150mm	3-0	Facial y corporal.

## -PULL COG - Pulling system



- El sentido Bi-direccional de las espículas posibilita una **mayor fijación** al tejido circundante, impidiendo que se desplace una vez insertado y facilitando un **mayor efecto tensor**. Mientras unas espículas "elevan" el tejido, las otras lo sujetan y mantienen. Este sistema pulling permite una tracción manual del hilo y por tanto un mayor efecto lifting.
- Hilos con **diferentes grosores**, adecuados a las distintas necesidades de los pacientes.
- Los hilos con mayor grosor son adecuados para pieles más gruesas y con una mayor necesidad de sujeción. Aporta **mayor duración** a los resultados. También aplicable en **terapias corporales**.
- **Doble línea de espícula** para una mayor tracción.
- La **punta** de la aguja **roma**, tipo cánula, o **L-cánula** lo que disminuye el trauma, disminuyendo casi por completo la posibilidad de hematoma. El tiempo de recuperación para el paciente es mucho menor.
- Se presentan en cajas de 24 unidades. (6 packs x 4u)

Referencia	Tipo de Espícula	Tipo de Aguja	Calibre Aguja	Longitud Aguja	Longitud Hilo	Grosor Hilo (USP)	Recomendaciones
Pull-Cog Bw 19G100	2 líneas bidireccionales	Punta roma	19G	100mm	150mm	1-0	Facial y corporal
Pull-Cog Bw 20G100	2 líneas bidireccionales	Punta roma	20G	100mm	150mm	2-0	Facial y corporal
Pull-Cog Bw 23G90	2 líneas bidireccionales	Punta aguja	23G	90mm	150mm	3-0	Facial y corporal
Pull-Cog Bw 23G50	2 líneas bidireccionales	L-cánula	23G	50mm	110mm	3-0	Facial
Pull-Cog Bw 21G60	2 líneas bidireccionales	L-cánula	21G	60mm	125mm	2-0	Facial



L - Cánula



Punta Roma



## 3D COG



- Una sola línea de **espículas bi-direccionales** que rodean el hilo aumentando la fijación de las espículas al tejido.
- Adecuado para **reforzar los tratamientos** que requieren de la máxima tensión. Debe usarse como apoyo de los hilos de doble línea de espículas, ya que su efecto reforzará y fijará la fuerte tensión provocada por aquellos. No recomendado en pieles muy finas.
- Su grosor (1-0) proporciona la mayor duración y por tanto prolonga los resultados. La **punta** de la aguja es **roma**, tipo cánula, lo que disminuye el trauma y previene la aparición de hematomas.
- Se presentan en cajas de 24 unidades. (6 packs x 4u)



Referencia	Tipo de Espicula	Tipo de Aguja	Calibre Aguja	Longitud Aguja	Longitud Hilo	Grosor Hilo (USP)	Recomendaciones
3D-Cog 19G100	bidireccional	L-cánula Punta roma	19G	100mm	150mm	1-0	Facial y corporal.





# Dr K

## *Regen Lift*

Lifting and Regenerating Therapy

**PCL THREADS.**

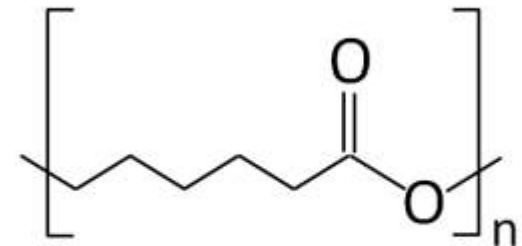
**Policaprolactona,  
nuevo material en hilos de implante**

## Qué es la policaprolactona

- 6ª Generación de sutura realizada a partir de un polímero biodegradable. La Policaprolactona es un poliéster alifático. Se obtiene a partir de la polimerización de anillo abierto de [ε-caprolactona](#),
- 
- Conocido por su **capacidad de absorción y biodegradación**, además de por su **alta resistencia y flexibilidad**,

## Especificaciones

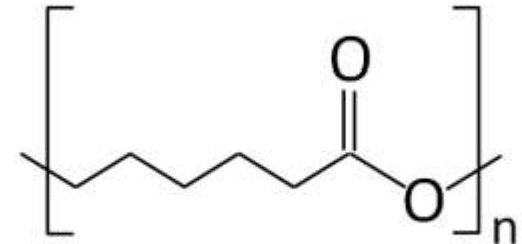
- La Policaprolactona (PCL) es un polímero biodegradable con un bajo punto de fusión (alrededor de 60° C).
- Se degrada por hidrólisis en determinadas condiciones físicas, como en el cuerpo humano, lo que unido a su largo período de reabsorción (superior al del ácido poliláctico) ha hecho que resulte especialmente interesante como material para bioimplante.
- Es un material seguro. La PCL se metaboliza por hidrólisis reabsorbiéndose por completo sin dejar ningún tipo de residuo en el organismo.
- Buen inductor de colágeno, se usa habitualmente en rellenos dérmicos en tratamientos de rejuvenecimiento y lifting facial. (Ellansé)



**PCL Structure**

## Especificaciones

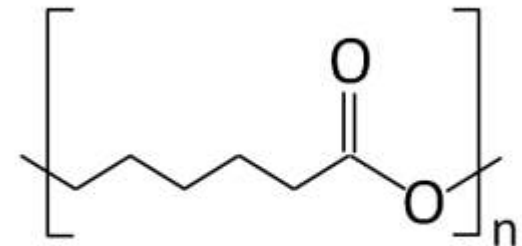
- Por su largo período de metabolización, la policaprolactona se ha utilizado ampliamente para la preparación de dispositivos implantables a largo plazo o en dispositivos de suministro de fármacos.
- Como hilo de sutura viene utilizándose bajo el nombre comercial de Monocryl. Es una sutura quirúrgica sintética y absorbible, fabricada y patentada por Ethicon Inc.
- Es un muy buen inductor de colágeno, lo que la hace altamente beneficiosa como relleno dérmico en tratamientos estéticos.
- Es altamente maleable y flexible, lo que permite que, por ejemplo pueda aplicarse en forma de láminas en áreas difíciles y superficies anatómicas irregulares para homogeneizar o modular el rango de la dosis de radiación en determinados tratamientos.
- Utilizada como hilo de sutura en implantes dérmicos (técnica mini-thread) aporta numerosas ventajas con respecto a sus predecesores, la polidioxanona y el poliláctico.



**PCL Structure**

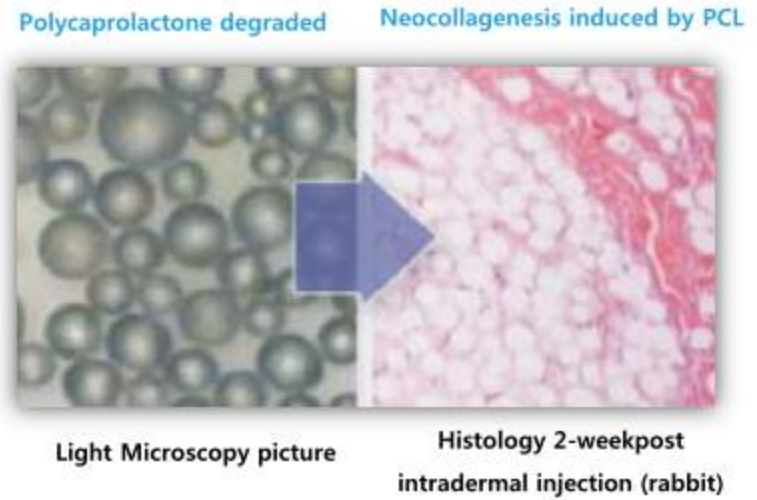
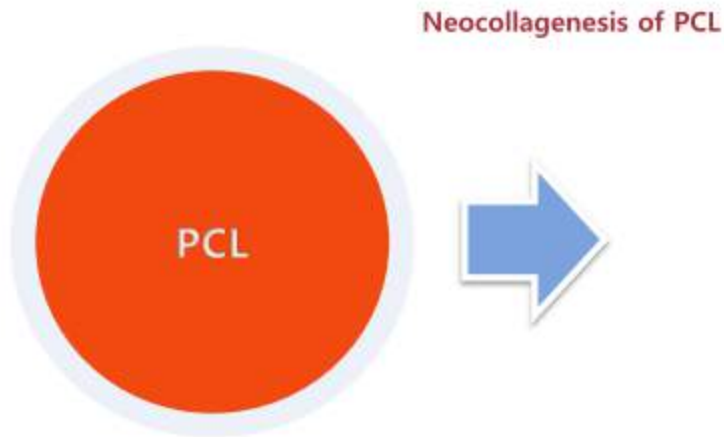
## VENTAJAS

- Largo período de reabsorción, por lo que su acción como inductor de colágeno se prolonga hasta dos años.
- Maleable. Su presencia no genera molestias en el paciente al ser un material flexible que se adapta a la anatomía de la zona en la que ha sido implantado. Además su flexibilidad y elasticidad le permite acompañar los movimientos de los músculos faciales.
- Material conocido y ampliamente probado. La policaprolactona se utiliza desde hace años como filler dermico bajo el nombre comercial de Ellansé.
- Seguro. Se metaboliza por hidrólisis y desaparece por reabsorción biológica sin dejar residuos ni provocar reacción adversa alguna.



**PCL Structure**

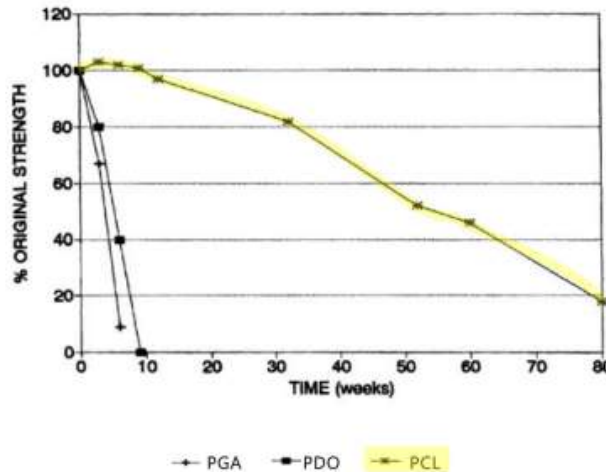
- La PCL es un excelente inductor de colágeno.



Lenta degradación.

La policaprolactona puede permanecer estable durante hasta dos años antes de su completa reabsorción.

Comparison Graph – *In-vivo* Degradation of PGA, PDO and PCL Sutures



In comparison to other commercially available absorbable materials, **PCL has one of the slowest degradation rates of all such materials. \***

-opening polymerization

## Bibliografía:

- **A Comparison of Three Different Biodegradable Aliphatic Oligoesters (PGA, PLLA and PCL) with Similar Linear Alkyl End Groups by DSC and SAXS.** José E. Báez (Universidad de Guanajuato), Angel Marcos Fernández (Spanish National Research Council)
- **Microstructure analysis and thermal property of copolymers made of glycolide and  $\epsilon$ -caprolactone by stannous octoate.** Authors: Ji Won Park, Soo Hyun Kim, I-Whan Cho, Soo Young Park, Young Ha Kim

	<b>PDO</b>	<b>PLLA</b>	<b>PCL</b>
Período de reabsorción aproximado	6 a 8 meses	12 meses	18 – 24 meses
Flexibilidad de la sutura	Media	Baja	Alta
Incomodidad en el paciente	Ligera	Fuerte	Casi nula
Seguridad	Alta	Alta	Alta
Sensibilidad al calor	Alta	Baja	alta



	Referencia	Gauge	Long. Aguja	Long. hilo	Grosor hilo
<b>Monofilamento</b>	29G38	29G	38mm	50mm	6-0
	27G50	27G	50mm	70mm	5-0
	27G60	27G	60mm	90mm	5-0
<b>Screw</b>	29G38	29G	38mm	70mm	6-0
	26G60	26G	60mm	110mm	5-0
<b>Pull Cog</b>	19G100	19G	100mm	185mm	1-0
<b>Double Needle</b>	21G120	21G	120mm	29cm	1-0